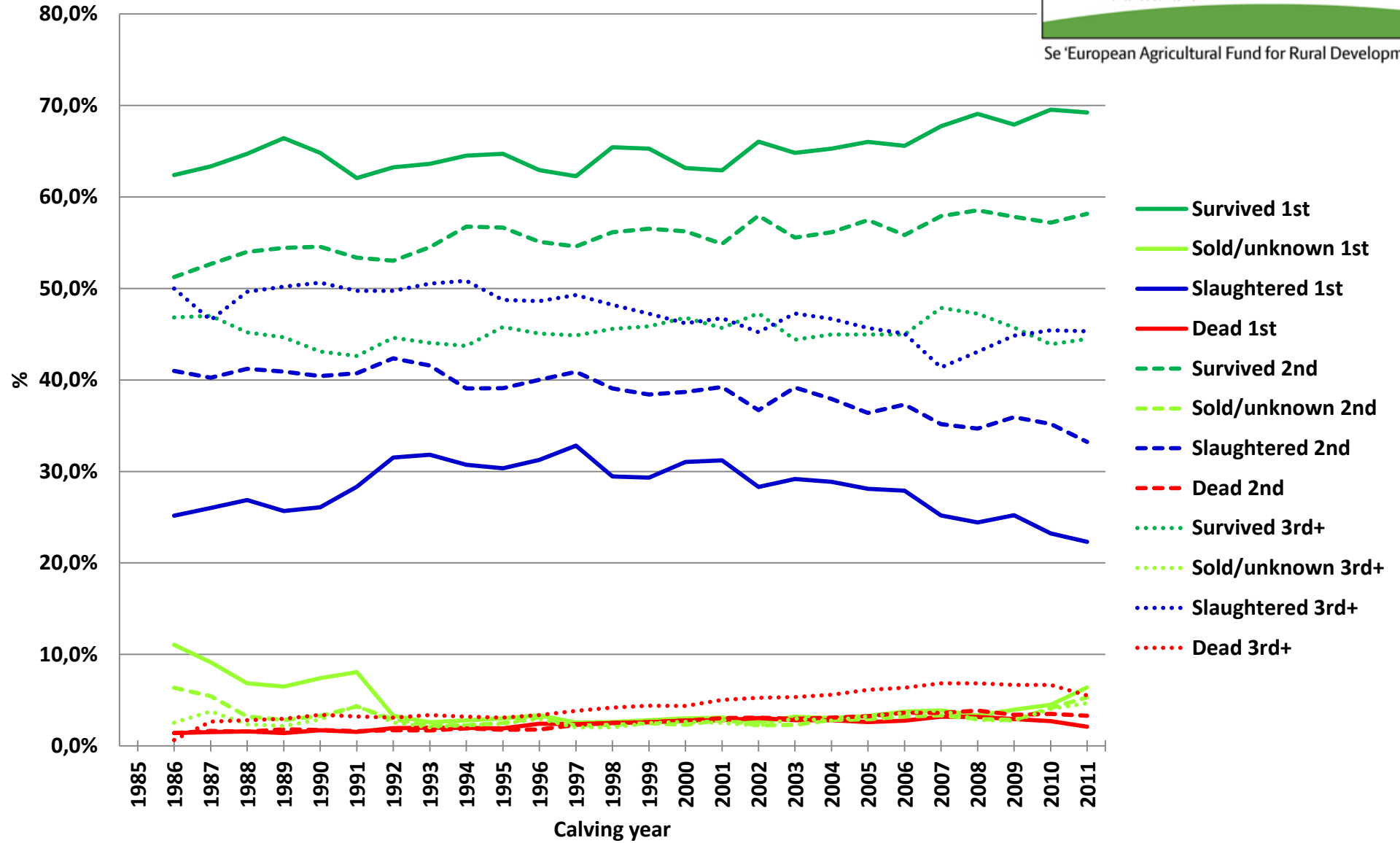
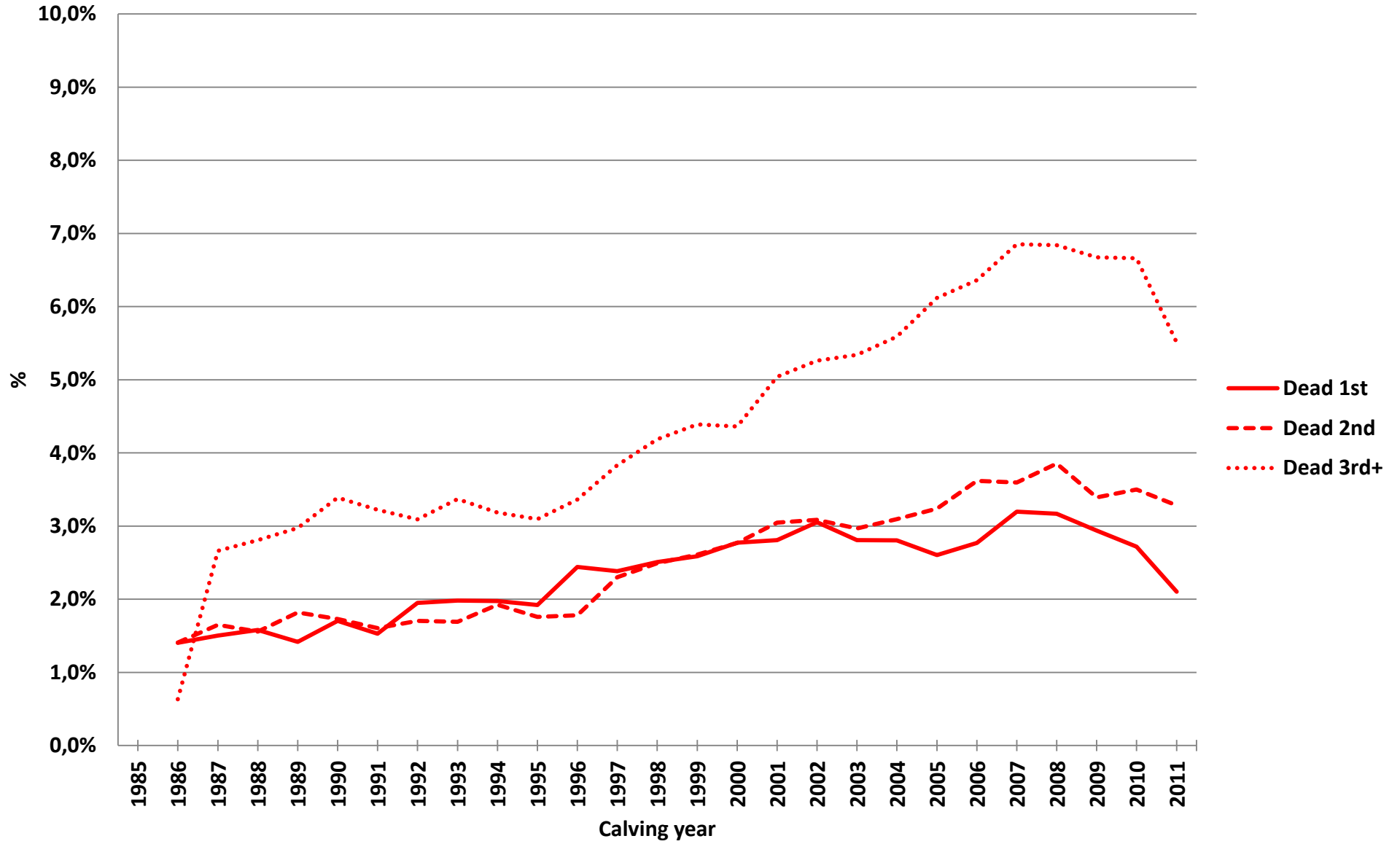


RDC: Distribution of cows disposed per lactation and calving year



RDC: Distribution of cows disposed per lactation and calving year



RDC

year	1st				2nd				3rd			
	Survived 1st	Sold/unkn own 1st	Slaughtere d 1st	Dead 1st	Survived 2nd	Sold/unkn own 2nd	Slaughtere d 2nd	Dead 2nd	Survived 3rd+	Sold/unkn own 3rd+	Slaughtere d 3rd+	Dead 3rd+
1985												
1986	62,4%	11,0%	25,2%	1,4%	51,3%	6,3%	41,0%	1,4%	46,8%	2,5%	50,0%	0,6%
1987	63,4%	9,1%	26,0%	1,5%	52,7%	5,4%	40,2%	1,6%	47,0%	3,8%	46,6%	2,7%
1988	64,7%	6,8%	26,9%	1,6%	54,0%	3,2%	41,2%	1,6%	45,2%	2,4%	49,6%	2,8%
1989	66,4%	6,5%	25,7%	1,4%	54,4%	2,8%	40,9%	1,8%	44,7%	2,2%	50,2%	3,0%
1990	64,8%	7,4%	26,1%	1,7%	54,6%	3,3%	40,4%	1,7%	43,1%	2,9%	50,6%	3,4%
1991	62,1%	8,1%	28,3%	1,5%	53,4%	4,3%	40,7%	1,6%	42,6%	4,4%	49,7%	3,2%
1992	63,2%	3,3%	31,5%	1,9%	53,0%	2,9%	42,4%	1,7%	44,6%	2,5%	49,7%	3,1%
1993	63,6%	2,6%	31,8%	2,0%	54,5%	2,2%	41,6%	1,7%	44,1%	2,0%	50,5%	3,4%
1994	64,5%	2,8%	30,7%	2,0%	56,8%	2,2%	39,1%	1,9%	43,7%	2,3%	50,8%	3,2%
1995	64,7%	3,0%	30,4%	1,9%	56,6%	2,5%	39,1%	1,8%	45,8%	2,4%	48,7%	3,1%
1996	62,9%	3,4%	31,3%	2,4%	55,1%	3,1%	40,0%	1,8%	45,1%	3,0%	48,6%	3,4%
1997	62,3%	2,6%	32,8%	2,4%	54,6%	2,2%	40,9%	2,3%	44,9%	2,0%	49,3%	3,8%
1998	65,4%	2,6%	29,5%	2,5%	56,1%	2,3%	39,1%	2,5%	45,6%	2,0%	48,2%	4,2%
1999	65,3%	2,8%	29,3%	2,6%	56,5%	2,5%	38,4%	2,6%	45,9%	2,5%	47,2%	4,4%
2000	63,2%	3,0%	31,0%	2,8%	56,3%	2,3%	38,7%	2,8%	46,8%	2,6%	46,2%	4,4%
2001	62,9%	3,1%	31,2%	2,8%	54,9%	2,9%	39,2%	3,0%	45,7%	2,5%	46,8%	5,0%
2002	66,0%	2,6%	28,3%	3,1%	58,0%	2,2%	36,7%	3,1%	47,3%	2,2%	45,2%	5,3%
2003	64,8%	3,2%	29,2%	2,8%	55,6%	2,3%	39,2%	3,0%	44,4%	3,0%	47,3%	5,3%
2004	65,3%	3,1%	28,9%	2,8%	56,2%	2,8%	37,9%	3,1%	45,0%	2,8%	46,7%	5,6%
2005	66,0%	3,3%	28,1%	2,6%	57,5%	2,9%	36,4%	3,2%	45,0%	3,2%	45,7%	6,1%
2006	65,6%	3,8%	27,9%	2,8%	55,8%	3,2%	37,3%	3,6%	45,0%	3,6%	45,1%	6,4%
2007	67,7%	3,9%	25,2%	3,2%	57,9%	3,3%	35,2%	3,6%	47,9%	3,9%	41,4%	6,9%
2008	69,1%	3,3%	24,4%	3,2%	58,5%	2,9%	34,7%	3,9%	47,3%	2,8%	43,1%	6,8%
2009	67,9%	3,9%	25,2%	2,9%	57,8%	2,8%	35,9%	3,4%	45,7%	2,8%	44,8%	6,7%
2010	69,6%	4,5%	23,2%	2,7%	57,2%	4,1%	35,2%	3,5%	43,9%	4,0%	45,4%	6,7%
2011	69,2%	6,4%	22,3%	2,1%	58,2%	5,3%	33,2%	3,3%	44,5%	4,7%	45,3%	5,5%
2012	46,0%	34,7%	17,5%	1,9%	40,4%	30,8%	26,7%	2,1%	29,9%	27,9%	37,4%	4,8%
2013	0,0%	93,4%	5,8%	0,8%	0,0%	93,7%	5,1%	1,2%	0,0%	89,8%	7,6%	2,7%